

Step Up To The Water Issue Challenge

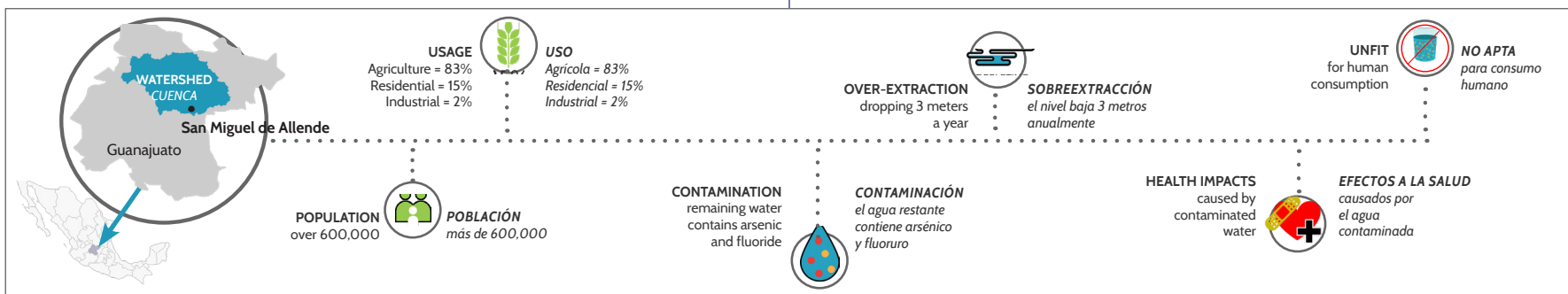


Give us 2 minutes to explain why our water is at risk

- 83% of our groundwater is being used for agricultural purposes (mostly for export) and the volume is increasing every year.
- The consumption of groundwater is greater than the natural annual recharge, causing over-exploitation of our groundwater.
- This causes the water level in the aquifer that we share with 600,000 other people to drop an average of 3 meters a year.
- Wells are drying up and the remaining water is increasingly contaminated by arsenic and fluoride.
- Drinking this contaminated water causes serious health risks.
- This directly affects all of us within the Alto Río Laja Watershed, including San Miguel de Allende residents.

Dáenos 2 minutos para explicarte por qué nuestra agua está en riesgo

- El 83% de nuestras aguas subterráneas se utilizan para fines agrícolas (principalmente para hortalizas de exportación) y el volumen de producción aumenta cada año.
- El consumo del agua subterránea es mayor que la recarga anual natural, causando la sobreexplotación de nuestro acuíferos.
- Esto hace que el nivel de agua en el acuífero que compartimos 600,000 personas baje un promedio de 3 metros por año.
- Los pozos se están secando y el agua restante está cada vez más contaminada por arsénico y fluoruro.
- Beber esta agua contaminada causa graves riesgos para la salud.
- Esto nos afecta directamente a todos los que habitamos en el área de la Cuenca Alta del Río Laja, que incluye a los residentes de San Miguel de Allende.



- Caminos de Agua is leading the fight to provide access to safe and healthy drinking water for everybody in our watershed.
- We educate communities, test water, assess risk, and help develop clean water solutions.
- Our solutions include rainwater harvesting and storage, high tech biological and arsenic and fluoride filtration systems, as well as working with government.

- Caminos de Agua está liderando los esfuerzos para brindar acceso a agua potable segura y saludable para todos los que habitamos en el área de la cuenca.
- Capacitamos a técnicos en comunidades, analizamos muestras de agua, evaluamos los riesgos y diseñamos soluciones de agua limpia.
- Nuestras soluciones incluyen: la captación y el almacenamiento de agua de lluvia; sistemas de filtración de alta tecnología para remover contaminantes biológicos y otros para remover arsénico y fluoruro; participación en proyectos de trabajo en conjunto con el gobierno.

Give us 1 more minute to learn what you can do about it

- One of our supporters has just generously issued a \$5,000 challenge for the month of November.
- They will match the first \$5,000 we receive in November.
- So any gift you give in November will be doubled.
- This money is greatly needed to make our research and development move faster, complete important community projects, and determine the level of risk in even more places.

Danos 1 minuto más de tu tiempo para saber qué puedes hacer al respecto

- Uno de nuestros donantes acaba de emitir generosamente un compromiso de igualar donaciones hasta por \$5,000 dólares que se reciban durante el mes de noviembre.
- Coincidirá con los primeros \$5,000 dólares que recibimos en noviembre.
- Esto significa que cualquier aportación que hagas en noviembre se duplicará.
- Estas contribuciones son muy necesarias para que nuestra investigación y desarrollo avancen más rápido, para la conclusión de proyectos comunitarios importantes y determinar aún más zonas en riesgo.

Go To:

www.caminosdeagua.org/en/donate

Visita:

www.caminosdeagua.org/es/dona

Enfrenta el reto de la problemática del agua

Reto de Noviembre

